



# SPEURTOCHT WEERDINGE



In deze natuurspeurtocht gaan jullie de natuur en dieren in Weerdinge leren kennen! Onderweg kom je allerlei planten en insecten tegen, maar wie weet spot je ook wel roofvogels!

[@SIGN4NATURE](#)

[WWW.SIGN4NATURE.NL](http://WWW.SIGN4NATURE.NL)

# Route

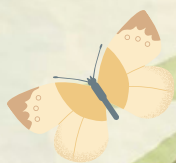
Weerdinge



Mocht de speurtocht route te lang zijn dan kan je er ook voor kiezen om maar de helft te lopen! Dit doe je door de dunne stippellijn te volgen ipv de dikke.



Onderweg kom je heel veel planten tegen! Probeer maar eens vier soorten bomen te vinden!



# Opdrachten

1

## De ree

Op dit plekje vlak voor het bos kan je vaak de ree spotten. Zij loopt hier dan lekker gras te eten. Overdag zal je haar niet zoveel zien, dan ligt ze namelijk lekker in de schaduw van de bosjes. Weet jij hoe de ree eruit ziet? teken haar dan hieronder!



# Opdrachten

2

## Insecten

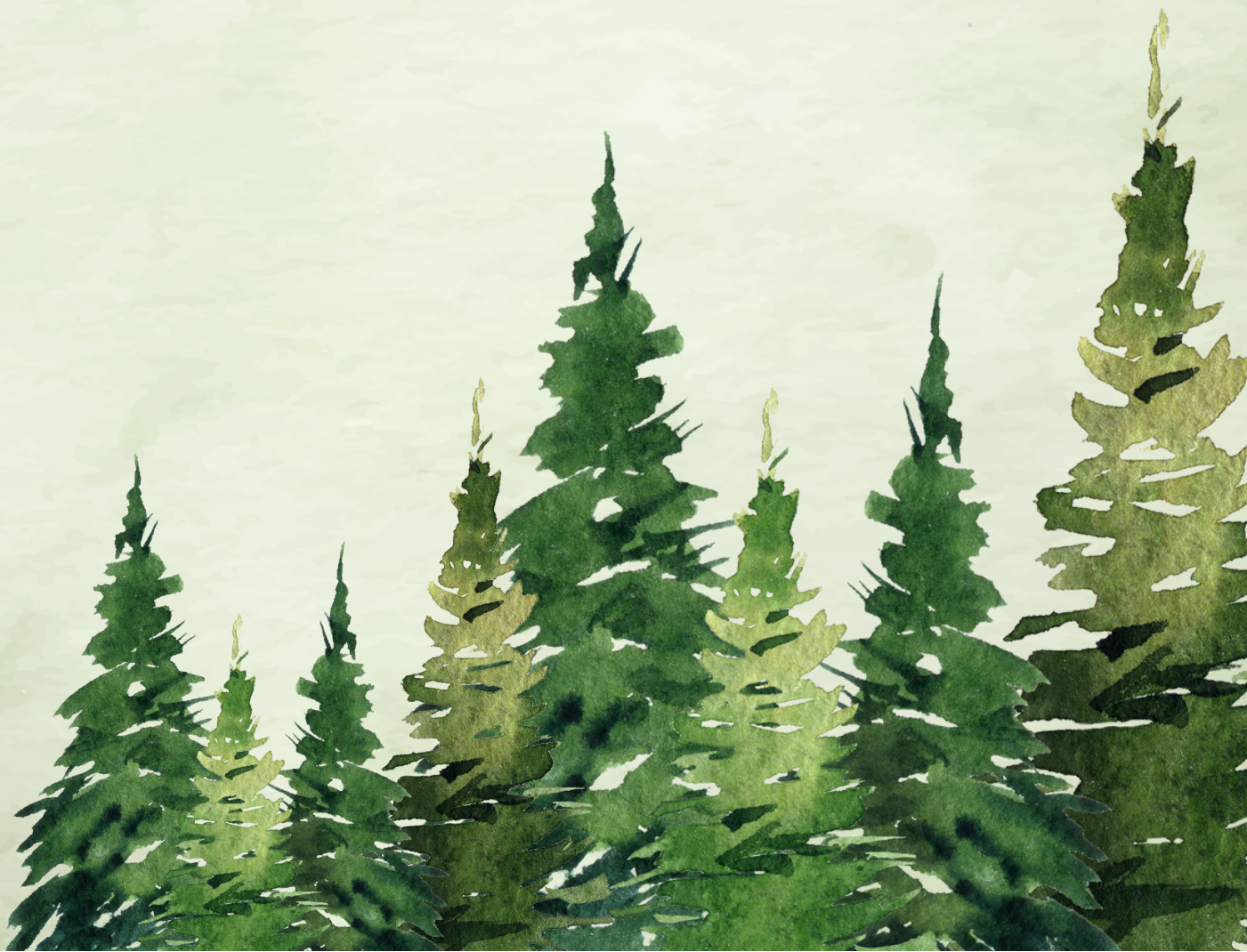
In het hoge gras langs de sloot hier leven heel veel insecten. Van kevertjes tot vlinders! Kijk zelf ook eens en probeer 3 insecten te vinden en vul die hieronder in:

--	--	--

3

## Ekster

Rondom dit voetbalveld zijn veel vogeltjes te vinden. Een van deze vogels is de ekster. Ze is te herkennen aan haar zwart witte veren, maar ze is ook heel slim! Ze kunnen namelijk net als kraaien leren praten! Maar wat voor geluidjes maakt ze nog meer? schrijf die hieronder op!

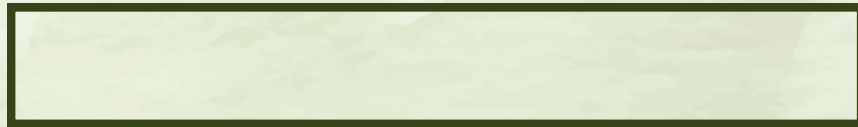


# Opdrachten

4

## Roofvogels


Een van onze biologen is zijn kistje verloren langs dit pad! Help jij ons mee? Vind het kistje en los de puzzel op die hierin zit! Als je het antwoord hebt, schrijf het dan op dit papier.



5

## Specht


In deze straat woont een familie spechten. Ze zijn altijd druk bezig, maar wie weet heb je geluk en zie je ze wel aan t werk! Ze timmeren gaten in alle bomen. Zoveel dat wij jouw hulp nodig zijn met het tellen van deze gaten! Vul in de cirkel hieronder in hoeveel gaten jij telt!



## Bonusvraag

Onderweg ben je heel veel bomen tegen gekomen. Verzamel blaadjes van 4 van deze bomen en steek deze in de gleufjes in dit papier!



The image features a central text block surrounded by watercolor-style illustrations of various green leaves and branches. The leaves are in shades of light and dark green, with some showing detailed vein patterns. The background is a soft, light green wash with subtle speckling. The text is centered and reads: 

Alles ingevuld? Stuur  
een foto op naar  
onze website en  
maak kans op een  
leuk prijsje!